

**FOMA 定額データ通信の  
接続設定  
for  
Windows XP**

**2010年10月1日**

「ドコモ コネクションマネージャ」を使用し、FOMA 定額データプランの接続設定を行ないます。

※FOMA 定額データプランをご利用いただくには、FOMA 定額データプランに対応した機器が必要となります。対応機器の詳細につきましてはNTT ドコモホームページをご確認ください。

▼NTT ドコモ 【必要な機器・対応機種】

[http://www.nttdocomo.co.jp/service/data/foma/flat\\_rate/compatible\\_model/](http://www.nttdocomo.co.jp/service/data/foma/flat_rate/compatible_model/)

※FOMA 定額データプランの接続設定を行う前に、必ず最新の「ドコモ コネクションマネージャ」のインストールを行ってください。

▼NTT ドコモ 【ドコモ コネクションマネージャ】

[http://www.nttdocomo.co.jp/support/utilization/application/foma/connection\\_manager/](http://www.nttdocomo.co.jp/support/utilization/application/foma/connection_manager/)

※お手元に「アクロス FOMA 接続オプション設定一覧」をご用意ください。

※本マニュアルは、ドコモ コネクションマネージャ Ver.4.0.3 にもとづいて説明しております。

#### 設定サンプル

※ここに表示されているユーザ情報は架空のデータです。

設定項目	設定内容
APN 名	gdad1.dd.flat.foma.ne.jp
ユーザ ID(接続アカウント)	abcdefg123456@gdad1.dd.flat.foma.ne.jp
パスワード	0123456789

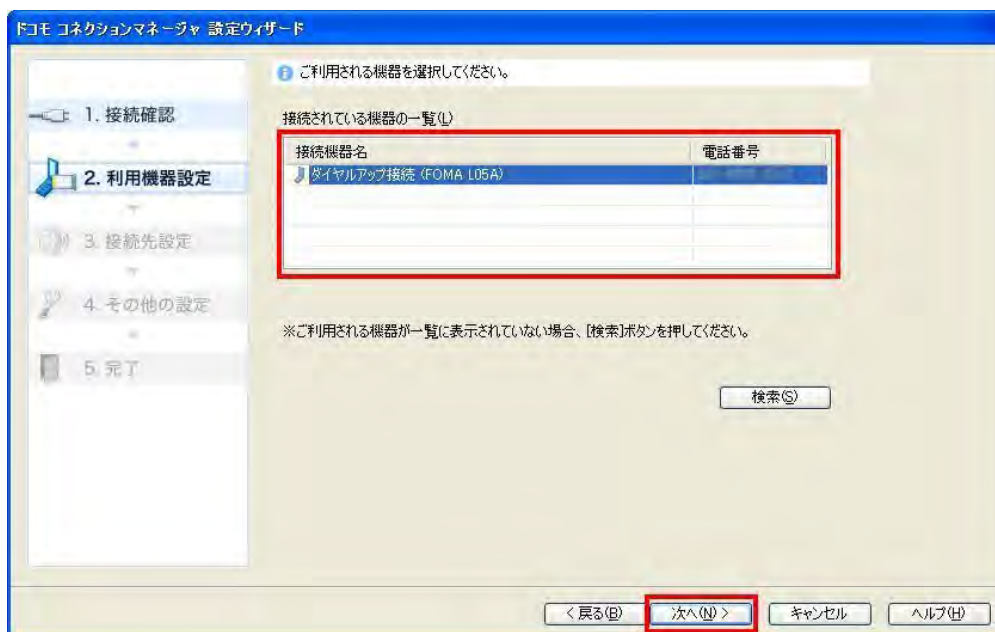
- ①デスクトップ上の「ドコモ コネクションマネージャ」アイコンをダブルクリックします。



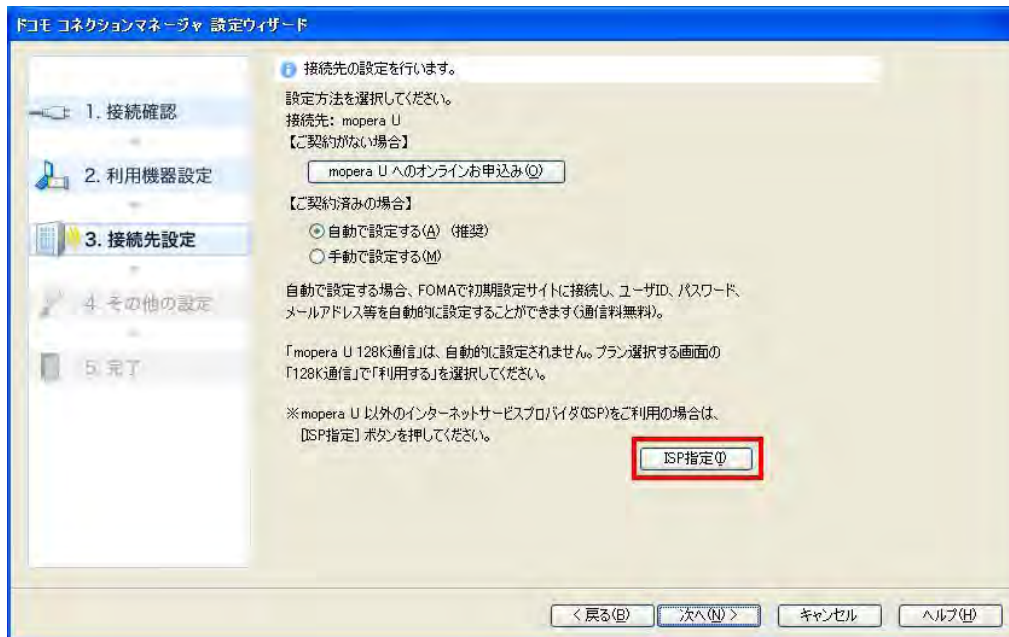
- ②「ドコモ コネクションマネージャ 設定ウィザード」画面が表示されます。  
データ通信カードまたは FOMA 定額データプランに対応した端末をパソコン接続し、「次へ(N)」をクリックします。



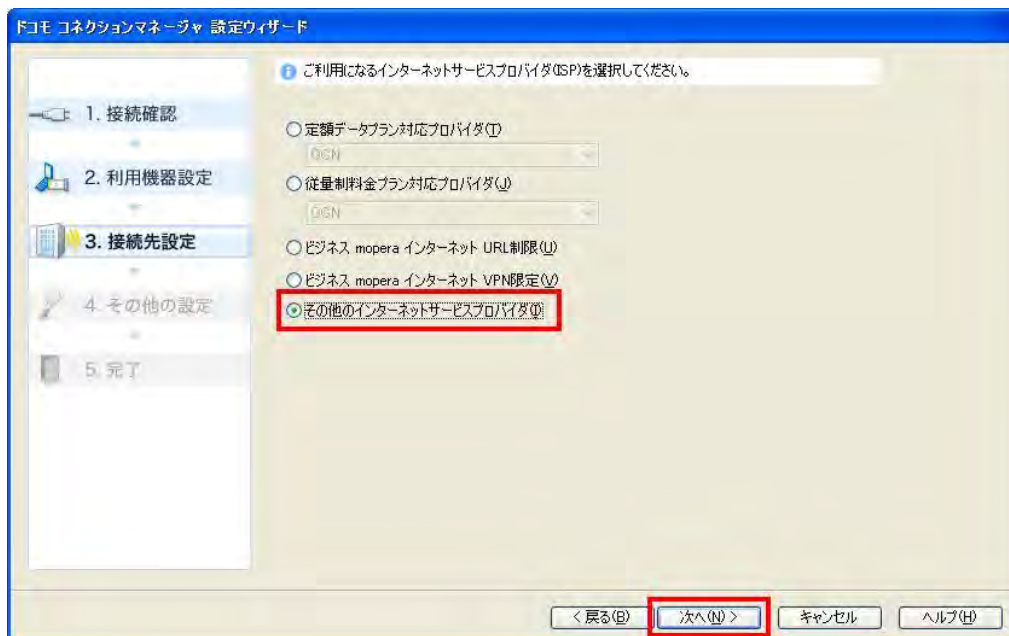
- ③「接続されている機器の一覧(L)」の中らご利用される機器を選択し、「次へ(N)」をクリックします。



## ④ 「ISP 指定(I)」 をクリックします。



## ⑤ 「その他のインターネットサービスプロバイダ(I)」 を選択し、「次へ(N)」 をクリックします。



## ⑥ 「アクロス FOMA 接続オプション設定一覧」をもとに各項目を入力します。

ドコモ コネクションマネージャ 設定ウィザード

以下の設定、入力を行ってください。

1. 接続確認

2. 利用機器設定

3. 接続先設定

4. その他の設定

5. 完了

接続先名(C) ACROSS

APN名(A) gdad1.dd.flat.foma.ne.jp

料金プラン(G) [Basic Plan]

割引サービス(D) [Discount Service]

無料通話 [考慮する(O)] [考慮しない(O)]

ユーザID(U) [username]@gdad1.dd.flat.foma.ne.jp

パスワード(P) [password]  パスワードを保存(O)

※接続方法に「自動で接続する」を選択される場合には、ユーザIDとパスワードを必ず入力してください。

※詳細な設定を行う場合は、「詳細設定」ボタンを押してください。

※本ソフトでは、パソコン上でFOMAを使った際のデータ通信料やご利用料金の目安をチェックすることができますが、本ソフトを利用しない場合や、音声通話やiモードなどをご利用された場合は、ご請求時の料金と本ソフトで表示される目安額が異なる場合があります。

※当月のご請求料金やご契約内容は、「料金カウンター」-「My docomo」ボタンからご確認ください。

<戻る(B) 次へ(N) > キャンセル ヘルプ(H)

## ■ 接続先名 (C)

任意の名前を入力します。例) ACROSS

## ■ APN 名 (A)

gdad1.dd.flat.foma.ne.jp

## ■ 料金プラン(G)

NTT ドコモと契約している料金プランを選択します。

## ■ 割引サービス(D)

NTT ドコモと契約している割引サービスを選択します。

## ■ ユーザ ID (U)

FOMA データ通信の設定」欄のユーザID (接続アカウント)を入力します。

例) abcdefg12345@gdad1.dd.flat.foma.ne.jp

## ■ パスワード (P)

FOMA データ通信の設定」欄のパスワード(接続パスワード)を入力します。

入力後、「次へ(N)」をクリックします。

- ⑦ 「手動で接続する(M)」にチェックをし、「次へ(N)」をクリックします。



- ⑧ 「通信環境の最適化を行う(E)(推奨)」にチェックが入っていることを確認し、「次へ(N)」をクリックします。



- ⑨設定した内容を確認し、「Windows 起動時に常駐する(W)(推奨)」「再起動(R)」にチェックが入っていることを確認し、「完了」をクリックします。



- ⑩以下のメッセージが表示されるため、「OK」をクリックします。



- ⑪再起動後、デスクトップの「ドコモ コネクションマネージャ」アイコンをダブルクリックします。



- ⑫ 「ドコモ コネクションマネージャ」画面が表示されます。  
接続先が「⑥で設定した接続先名(定額)」【例：ACROSS(定額)】になっていることをご確認ください。

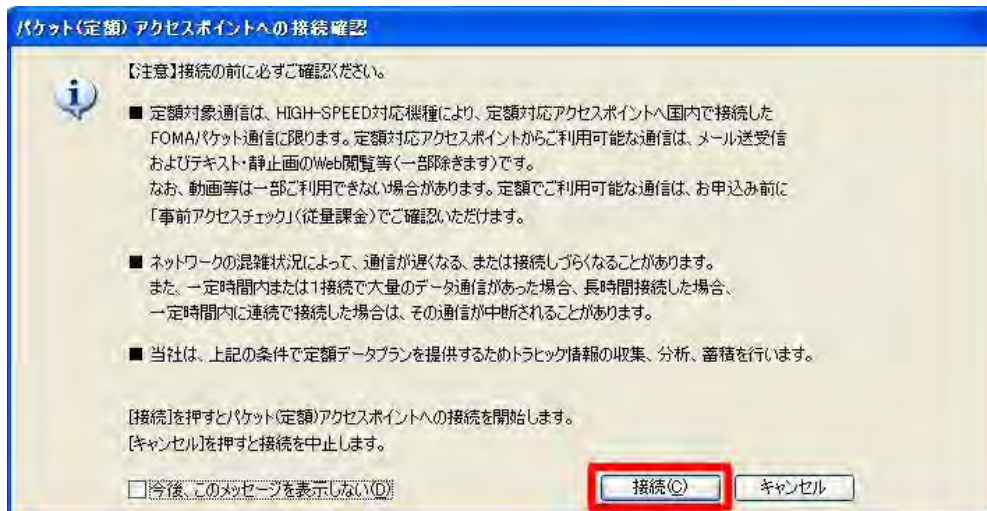


- ⑬ 「接続する」をクリックします。

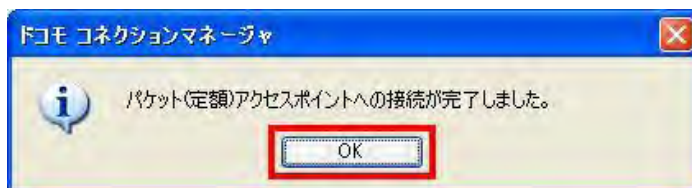




⑭以下の画面が表示されるため「接続(C)」をクリックします。

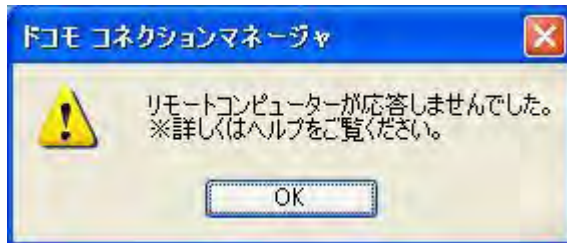


⑮以下の画面が表示されたら接続完了です。「OK」をクリックします。

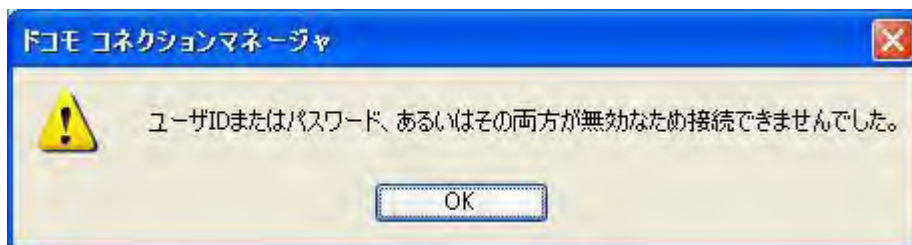


接続時にエラーメッセージが表示された場合は、以下の手順で設定内容を確認し、再度接続をお試しください。

I. 「APN 名」の入力を間違えた場合、以下のエラーメッセージが表示されます。



II. 「ユーザ ID」「パスワード」の入力を間違えた場合、以下のエラーメッセージが表示されます。



## 【設定内容確認・変更方法】

①デスクトップ上の「ドコモ コネクションマネージャ」アイコンをダブルクリックします。



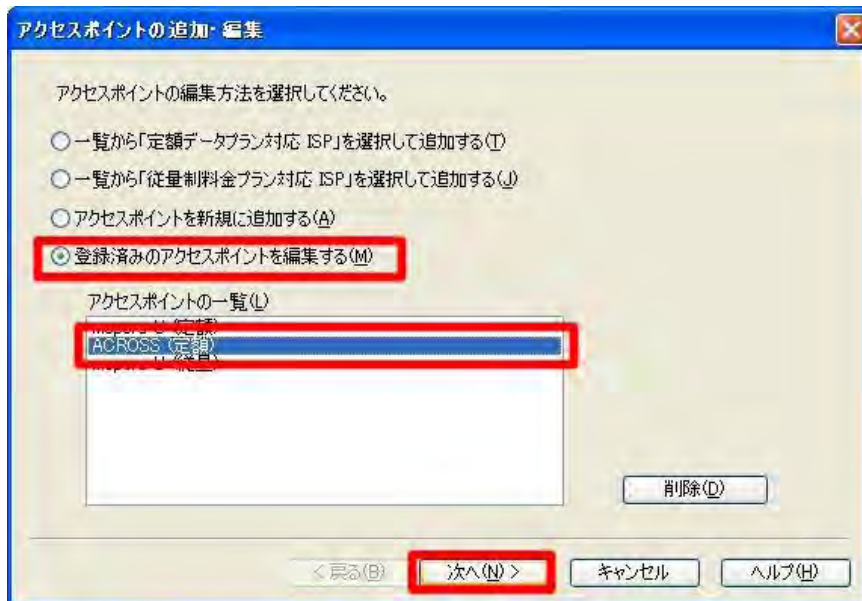
- ② 「ドコモ コネクションマネージャ」が表示されるため、「設定」をクリックし、「接続先設定(T)」をクリックします。



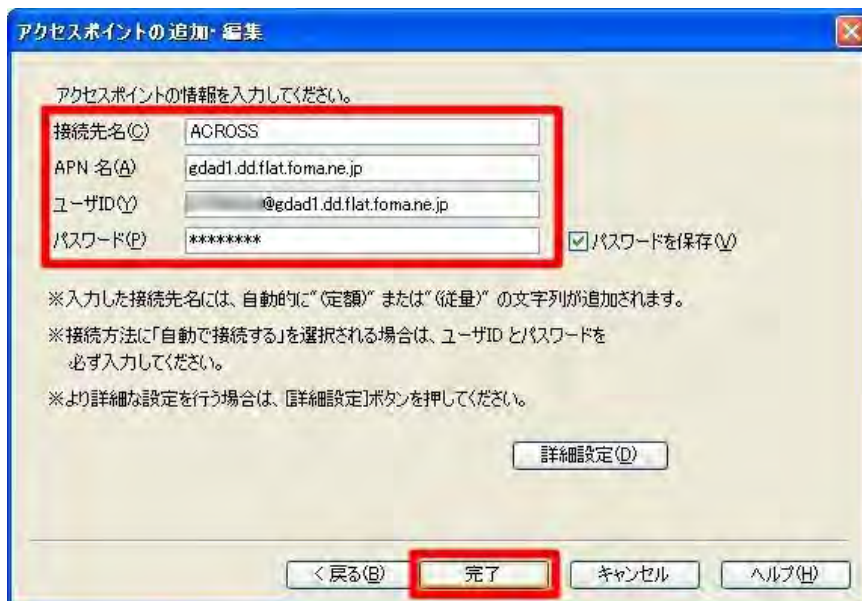
- ③ 「アクセスポイントの追加・編集(B)」をクリックします。



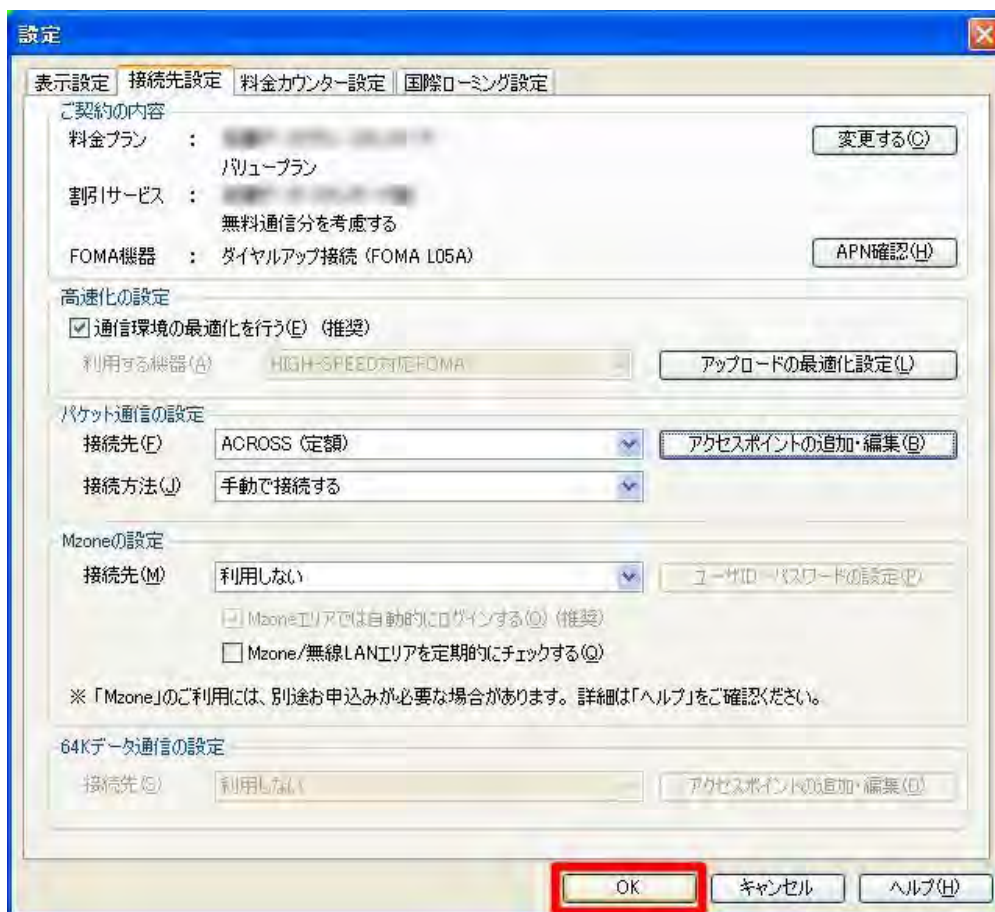
- ④ 「登録済みのアクセスポイントを編集する(M)」にチェックをし、「アクセスポイントの一覧(L)」から設定した接続先名【例：ACROSS(定額)】を選択後、「次へ(N)」をクリックします。



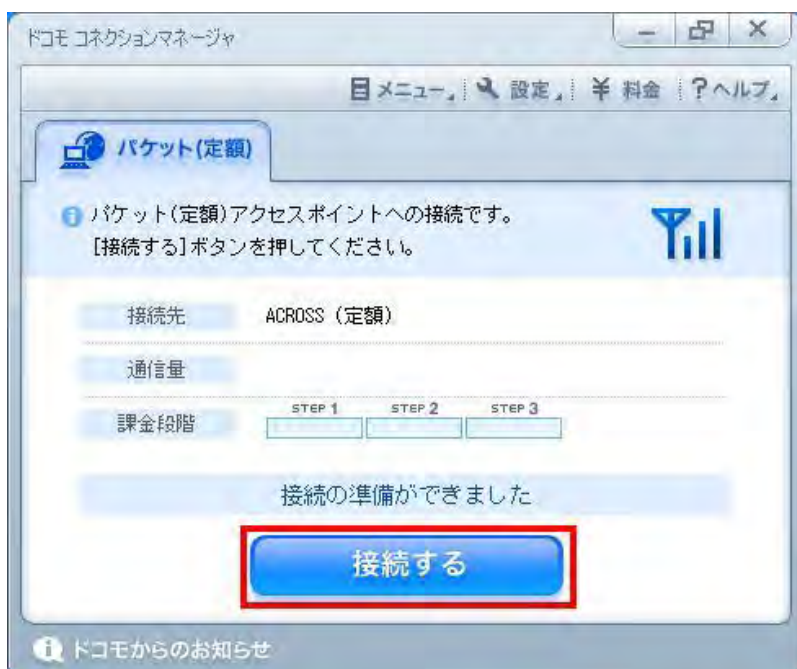
- ⑤ 入力内容を確認・修正し、「完了」をクリックします。



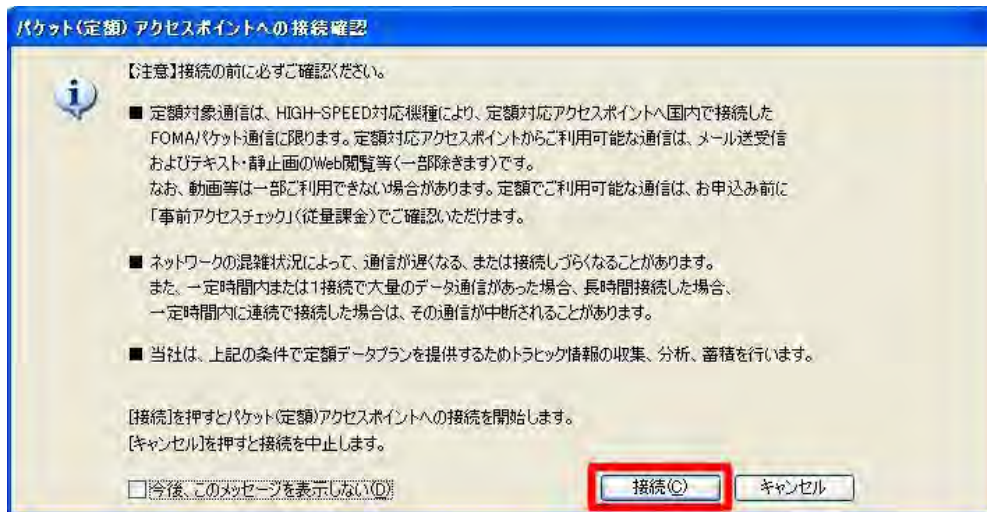
⑥ 「OK」 をクリックします。



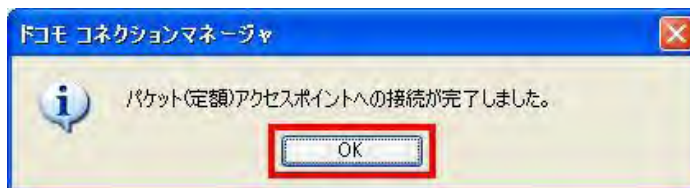
⑦ 再度「ドコモ コネクションマネージャ」画面が表示されるため「接続する」をクリックします。



⑧以下の画面が表示されるため「接続(C)」をクリックします。



⑨以下の画面が表示されたら接続完了です。「OK」をクリックします。

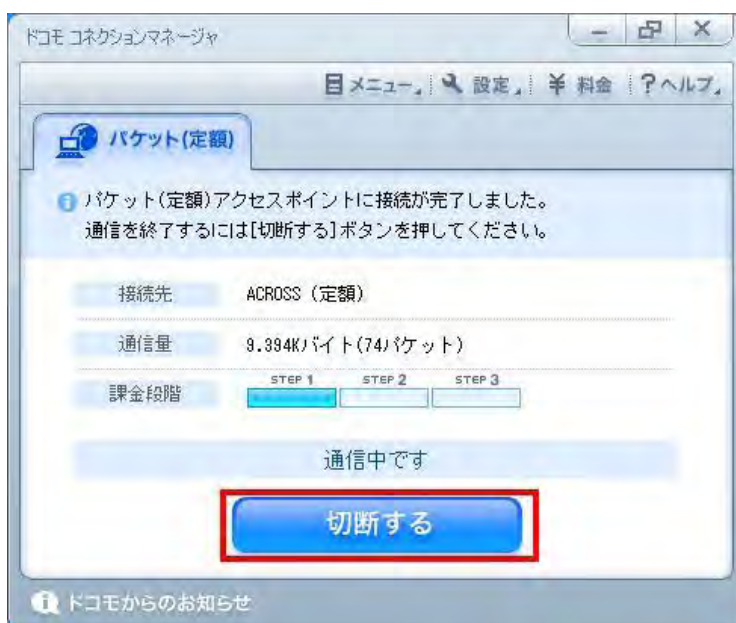


## 【切断方法】

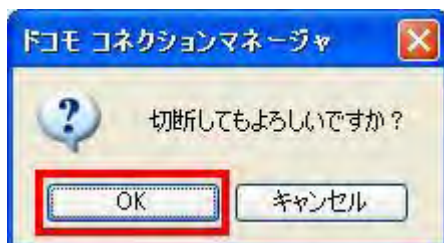
- ①デスクトップ上の「ドコモ コネクションマネージャ」アイコンをダブルクリックします。



- ②ドコモ コネクションマネージャ画面が表示されるため「切断する」をクリックします。



- ③以下の画面が表示されるため「OK」をクリックします。



④以下の画面に戻れば切断完了です。



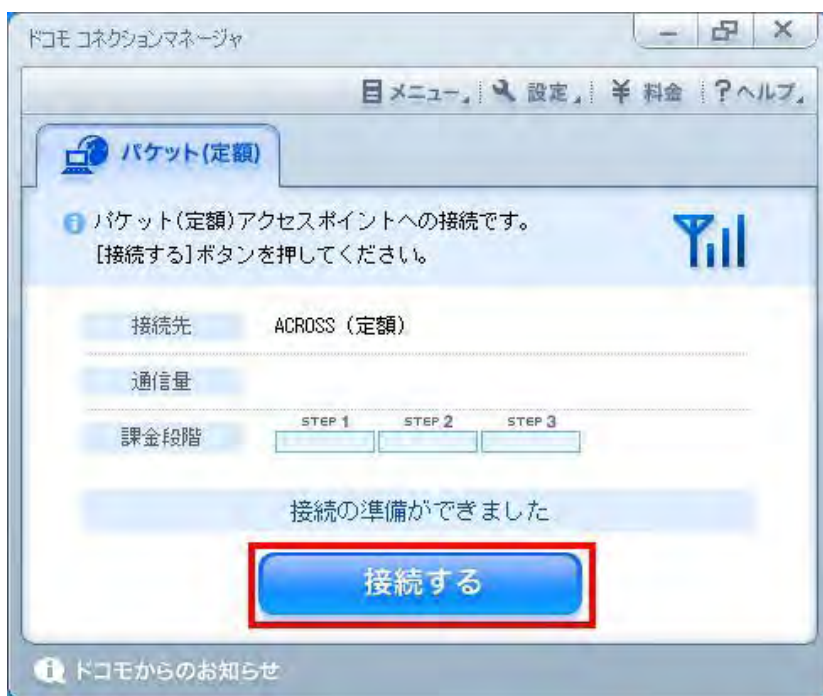


## 【再接続方法】

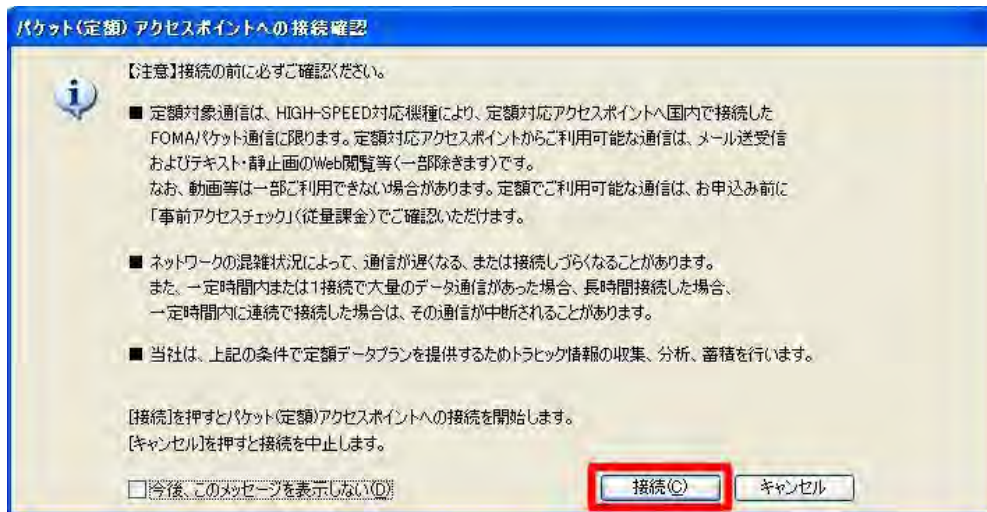
- ①デスクトップ上の「ドコモ コネクションマネージャ」アイコンをダブルクリックします。



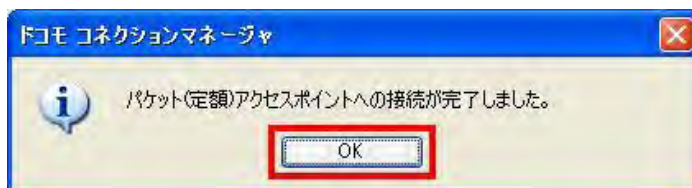
- ②ドコモ コネクションマネージャ画面が表示されるため、「接続する」をクリックします。



③以下の画面が表示されるため「接続(C)」をクリックします。



④以下の画面が表示されたら接続完了です。「OK」をクリックします。





2010年10月

発行：株式会社トコちゃんねる静岡

〒424-0888

静岡市清水区中之郷 2-1-5

鈴与情報センタービル 1F

本書の無断複写複製・転載を禁じます。